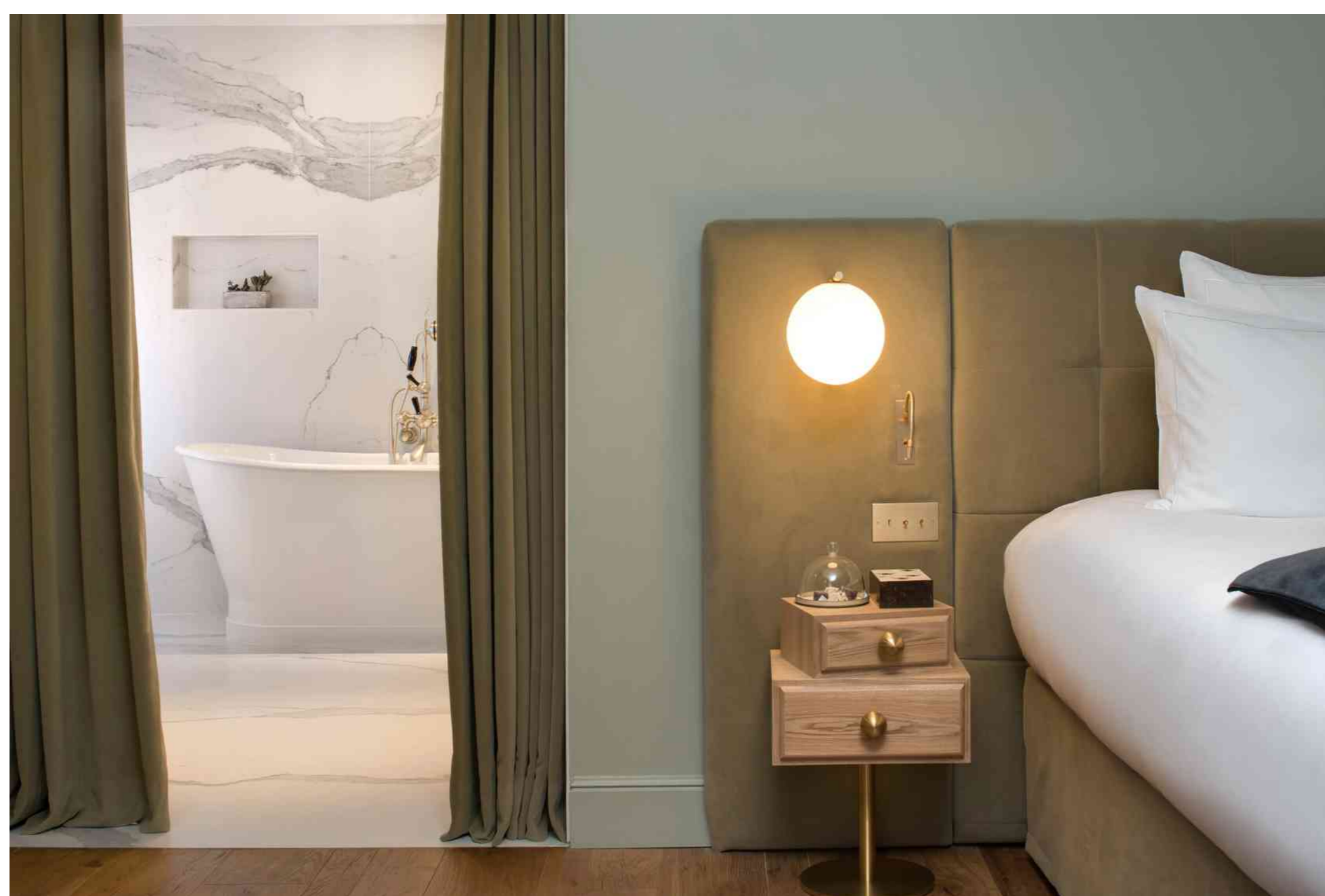


Art contemporain à Montpellier : l'hôtel Richer de Belleval

Récemment ouvert dans un magnifique hôtel particulier du XVIIème siècle admirablement restauré, cet hôtel, qui trône sur l'une des plus belles places de Montpellier, offre un voyage entre haute gastronomie, patrimoine et art contemporain.

21.03.2022 by Christian-Luc Parison



Montpellier accueille la nouvelle aventure des Frères Pourcel, les jumeaux stars de la cuisine. Et celle-ci ne manque pas d'originalité car leur nouveau restaurant s'inscrit dans un projet plus vaste qui mêle à la gastronomie, l'histoire et l'art contemporain : l'Hôtel Richer de Belleval. Preuve que les belles maisons ne meurent jamais, c'est dans un très élégant hôtel particulier du XVIIème siècle que s'est installé cet établissement membre des Relais & Châteaux. Une demeure dont l'histoire remonte encore plus loin, puisqu'elle appartenait, au milieu du XVIème siècle à Pierre Richer de Belleval, un savant naturaliste, médecin et botaniste qui a créé, à la demande d'Henri IV, le magnifique Jardin des Plantes de Montpellier, à l'époque où la ville était renommée dans toute l'Europe pour son école de médecine.

C'est une véritable expérience gastronomique que Jacques et Laurent Pourcel, accompagnés, ici aussi, du sommelier Olivier Château, proposent dans les trois salles voûtées du nouveau Jardin des Sens ouvertes sur la place de la Canourgue, sous les décors peints et les gypseries du XVIIème siècle. Un décor grandiose redécouvert lors des travaux de rénovation du bâtiment et admirablement restauré par l'Atelier de Ricou. Qu'on opte pour le menu dégustation en 10 services ou qu'on choisisse une spécialité à la carte, le repas sera l'occasion de suivre la conversation avec la Méditerranée chère aux deux chefs.

Si l'hôtel ne compte que vingt chambres et suites, elles offrent toutes le raffinement des grandes maisons. Les parquets s'habillent de tapis colorés, les murs accueillent moulures, cheminées, fresques et grands miroirs, les plafonds s'ornent de lustres à pampilles...Un esprit boudoir haute couture en parfaite harmonie avec cette magnifique demeure historique. Une gamme de couleurs pour chacun des étages : pastel pour le premier, teintes plus fortes pour le second. Séduits par la beauté de ce lieu chargé d'histoire, les architectes et décorateurs (le cabinet Philippe Prost et Christian Collot) ont manifestement eu à cœur de soigner leur prestation.

Art partout et pour tous

Dans le but d'encourager l'art contemporain, la Fondation d'entreprise GGL organise régulièrement dans l'hôtel des interventions artistiques monumentales. Sous la direction artistique de Numa Hambursin, elle invite également de jeunes artistes à réaliser des œuvres magistrales qui viendront orner les espaces du palais, dans l'esprit des mécènes d'autrefois. Dans le hall aux colonnes néo-classiques, le visiteur est ainsi accueilli par une fresque-mosaïque de l'Américain Jim Dine. La plasticienne Marlène Moquet a décoré la voûte de l'escalier d'un jardin d'Eden en céramique et Jan Fabre a conçu une série de blasons en élytres de scarabées pour le plafond de l'ancienne salle des mariages. On trouve aussi des œuvres d'Abdelkader Benchamma et d'Olympe Racana-Weiler...

www.hotel-richerdebellevale.com et www.relaischateaux.com

